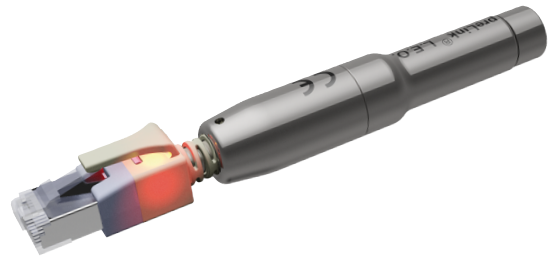
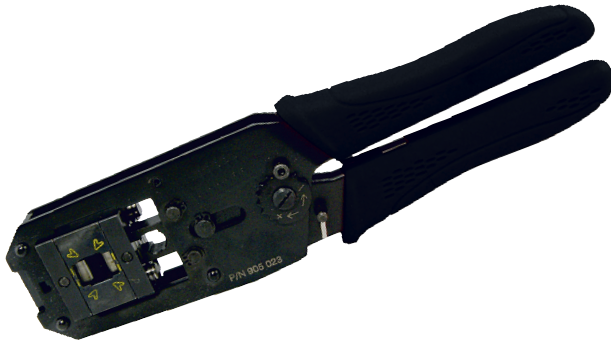


preLink® Werkzeuge und Zubehör



preLink® Werkzeuge

preLink® Montagezange

preLink® Montagezange zum gleichzeitigen und sicheren Verpressen aller acht IDC-Kontakte in ihre optimale Position.

Durch gleichzeitiges, korrektes Kürzen der überstehenden Aderlängen ist die Konfektion in einem Arbeitsschritt gewährleistet. Durch den Entriegelungshebel lässt sich die Zange an jedem Presspunkt leicht öffnen.

Eigenschaften

- | | |
|----------------------|---|
| • Einsatzbereich | Crimpen der preLink® Kabelanschlussblöcke AWG 27 – AWG 22 |
| • Verpackungseinheit | 1 Stück |

preLink® L.E.O. Detektor

Detektor zum Einspeisen der AC-Spannung für Module mit L.E.O.-Funktion.

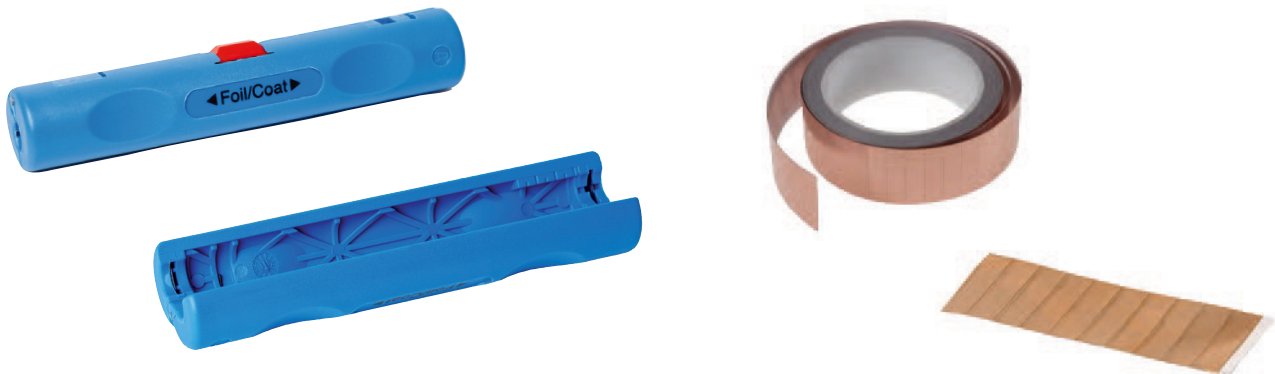
Eigenschaften

- | | |
|----------------------|--|
| • Gehäuse | Vollmetall |
| • Versorgung | 12V-Batterie (GP23 AE) |
| • Kontaktierung | RJ45 Stecker.
Dauerhafte Kontaktierung zum sicheren Suchen der zweiten Linkseite möglich. |
| • Einsatzbereich | Spannungsversorgung für L.E.O. preLink® Anschlüsse |
| • Verpackungseinheit | 1 Stück |

Bestellungen telefonisch oder über

fiberwork.ch/de/shop.htm

preLink® Werkzeuge und Zubehör



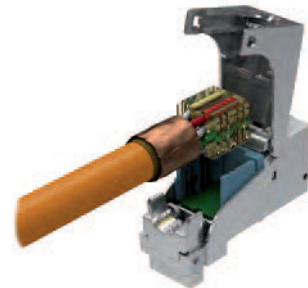
preLink® Werkzeuge und Zubehör

Abmantelwerkzeug

Abmantelwerkzeug zum Absetzen des Kabelmantels und der Metallfolien eines Datenkabels. Farbe blau.

Kupferband

Kupferband zum Fixieren des Geflechtschirms, vorge-schnitten auf 35 x 9 mm. Tüte/20 Stück, Rolle/1500 Stück



Bestellungen telefonisch oder über
fiberwork.ch/de/shop.htm

preLink® Werkzeuge und Zubehör



Parallelverpresszange

Parallelverpresszange zum Verpressen von RJ45-Modulen.

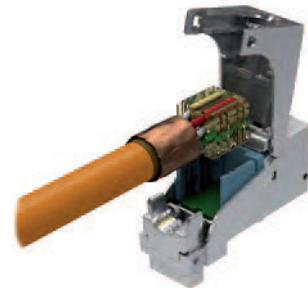
Verpackungseinheit: 1 Stück/Karton



Staubschutzklappen

Farbige Staubschutzklappen für preLink® SL und fixLink® SL Keystone-Module.

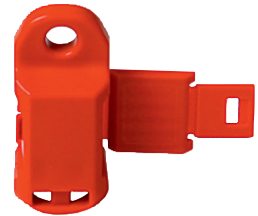
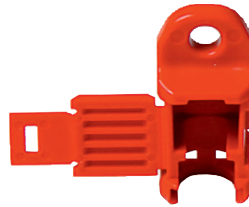
Verpackungseinheit: 50 Stück/Polybeutel



Bestellungen telefonisch oder über

fiberwork.ch/de/shop.htm

preLink® Werkzeuge und Zubehör



preLink® Zubehör

preLink® Entriegelung

Werkzeug zum schnellen und einfachen Öffnen der preLink® RJ45 Module und des preLink®-Extenders.

Verpackungseinheit: 10 Stück

preLink® Einzugsschutz

Einzugsschutz zum Schutz des (vor-) konfektionierten Kabelabschlussblocks beim Einziehen bzw. vor der Endmontage im preLink® Modul.

Verpackungseinheit: 25 Stück

Bestellungen telefonisch oder über

fiberwork.ch/de/shop.htm